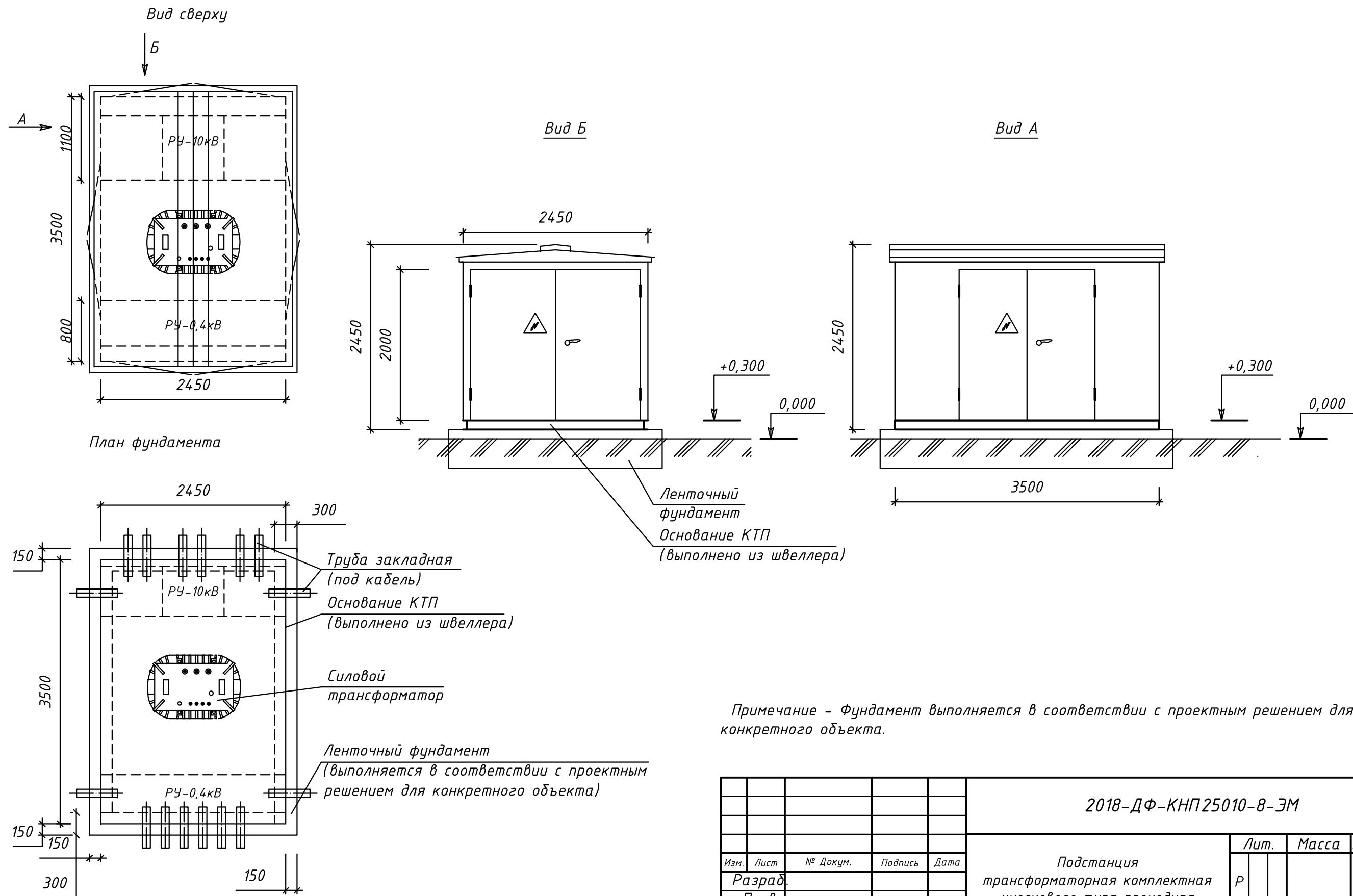


2018-ДФ-КНП25010-8-ЭМ

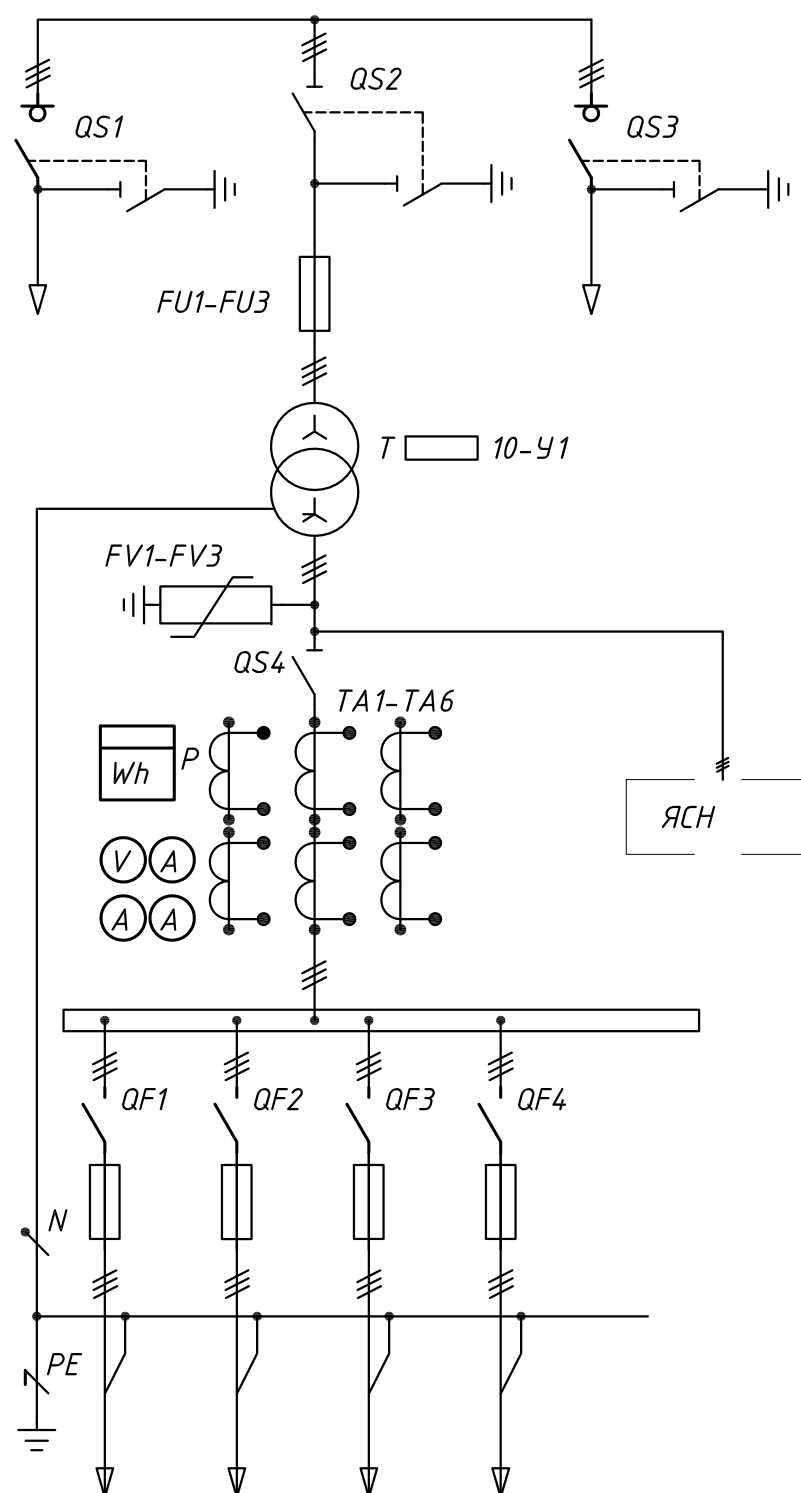


Инв. N подл.	Подпись и дата
Взам. инв. N	Инв. N подл.
Подпись и дата	Взам. инв. N
Инв. N подл.	Подпись и дата

					2018-ДФ-КНП25010-8-ЭМ								
					Подстанция трансформаторная комплектная киоскового типа проходная				Лит.		Масса	Масштаб	
Изм.	Лист	№ Докум.	Подпись	Дата					Р				1:50
Разраб.					Лист 1		Листов 2						
Пров.					КТПНп ккк 250/10/0,4кВ				ООО "МЭК"				
Т.контр.													
Н.контр.													
Утв.													

СПЕЦИФИКАЦИЯ ОБОРУДОВАНИЯ

Схема электрическая принципиальная



№ п/п	Обозначение	Наименование, техническая характеристика	Тип, марка	Заводской номер	Единица измерения	Количество	Примечание
1	2	3	4	5	6	7	8
1	QS1, QS3	Выключатель нагрузки автогазовый 10кВ, 630А	ВНА-10/630-20з		шт.	2	
2	QS2	Разъединитель 10кВ, 630А	РВЗ 10/630		шт.	1	
3	FU1-FU3	Предохранитель 10кВ, 31,5А	ПТ 1.1-10-31,5-31,5		шт.	3	
4	QS4	Рубильник 400А	РС-4		шт.	1	
5	FV1-FV3	Ограничитель перенапряжения	ОПН-0,38		шт.	3	
6	ТА1-ТА3	Трансформатор тока 400/5 кл.0,5S	-		шт.	3	
7	ТА4-ТА6	Трансформатор тока 400/5 кл.0,5	-		шт.	3	
8	Р	Счетчик электрической энергии трехфазный статический 5А	ПСЧ-3АР.06.302.2		шт.	1	
9	А	Амперметр	-		шт.	3	
10	V	Вольтметр	-		шт.	1	
11	QF1-QF2	Рубильник 250А	РПС-2		шт.	2	
12	QF3-QF4	Рубильник 100А	РПС-1		шт.	2	
13	ЯСН	Ящик собственных нужд	-		шт.	1	
14	Т1	Силовой трансформатор	ТМГ-250/10/0,4		-	-	

ИНВ. N подл.	Подпись и дата	Взам. инв. N	ИНВ. N подл.	Подпись и дата
--------------	----------------	--------------	--------------	----------------

					2018-ДФ-КНП25010-8-ЭМ					
Изм.	Лист	№ Докум.	Подпись	Дата	Подстанция			Лит.	Масса	Масштаб
Разраб.					трансформаторная комплектная киоскового типа проходная			Р		
Пров.										
Т.контр.										
								Лист 2	Листов 2	
Н.контр.					КТПН ккк 250/10/0,4кВ			000 "МЭК"		
Чтв.										